

# expose

"sp 9" - umbau & sanierung des bestehenden gebäudes  
zu einem büro- und geschäftshaus\_stadtplatz 9 in 94078 freyung



franz aufschläger | raimundsreut 113-117 | 94545 hohenau | tel: 08558\_2436 | mobil: 0171\_4116093 | e-mail: aufschlaeger@gmx.de

# expose

"sp 9" - umbau & sanierung des bestehenden gebäudes  
zu einem büro- und geschäftshaus\_stadtplatz 9 in 94078 freyung



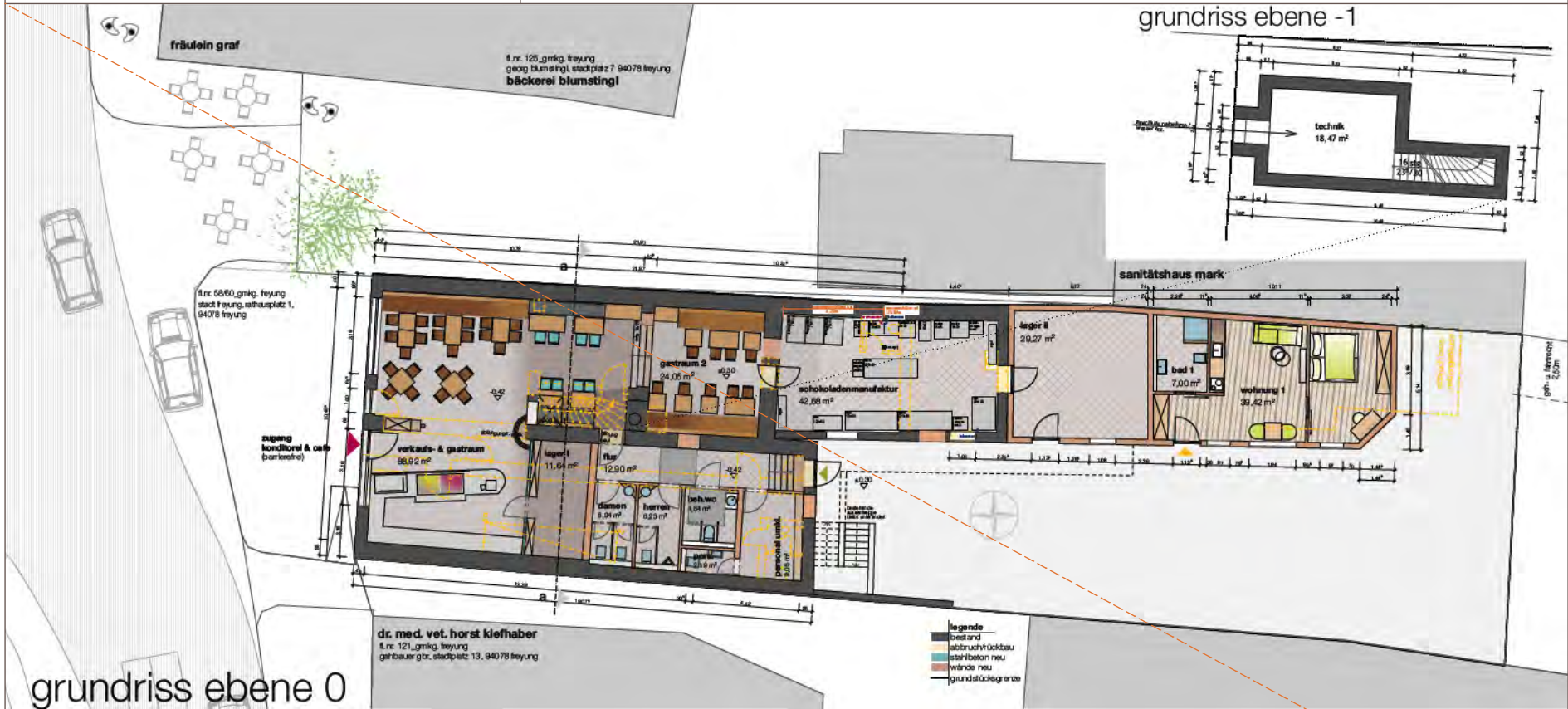
lageplan



franz aufschläger | raimundsreut 113-117 | 94545 hohenau | tel: 08558\_2436 | mobil: 0171\_4116093 | e-mail: aufschlaeger@gmx.de

# expose

"sp 9" - umbau & sanierung des bestehenden gebäudes  
zu einem büro- und geschäftshaus\_stadtplatz 9 in 94078 freyung

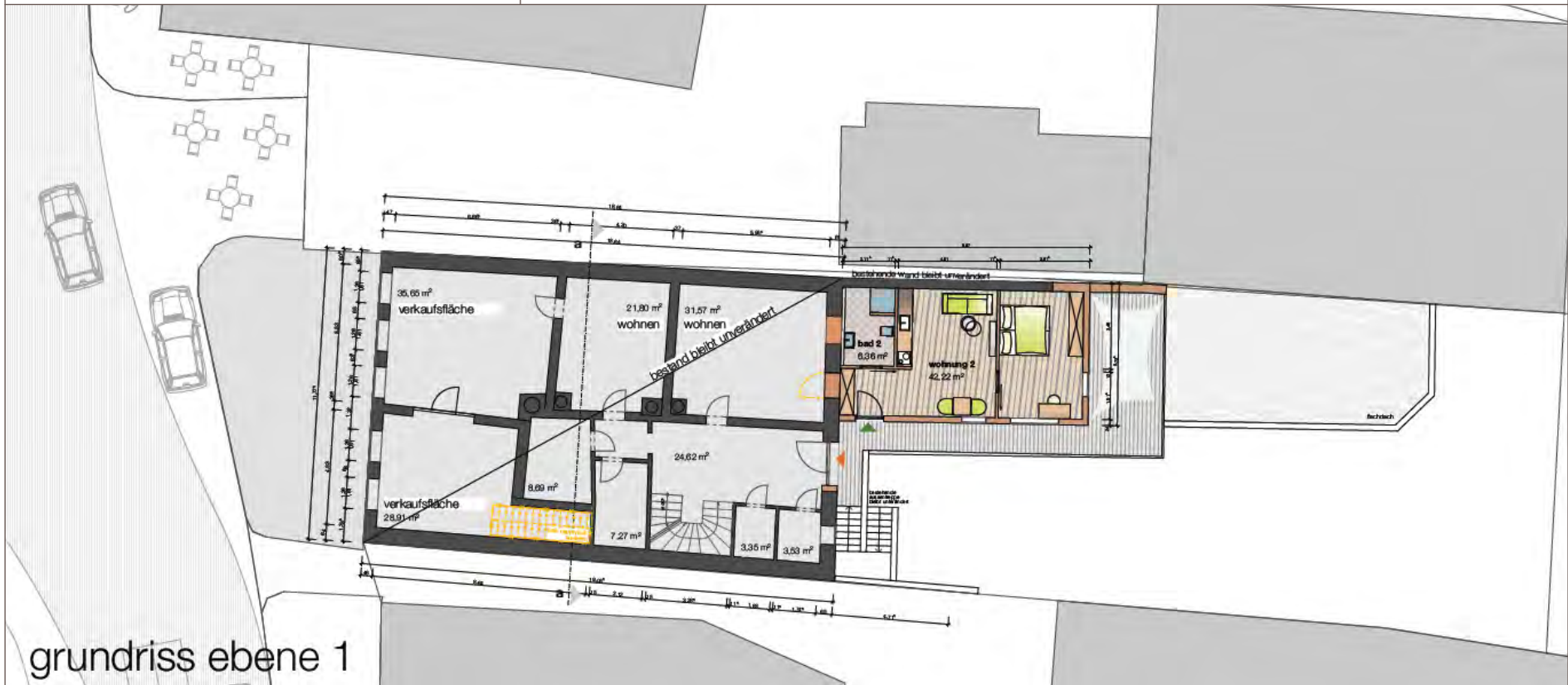


**bereich bereits vermietet!**

franz aufschläger | raimundsreut 113-117 | 94545 hohenau | tel: 08558\_2436 | mobil: 0171\_4116093 | e-mail: aufschlaeger@gmx.de

# expose

"sp 9" - umbau & sanierung des bestehenden gebäudes  
zu einem büro- und geschäftshaus\_stadtplatz 9 in 94078 freyung



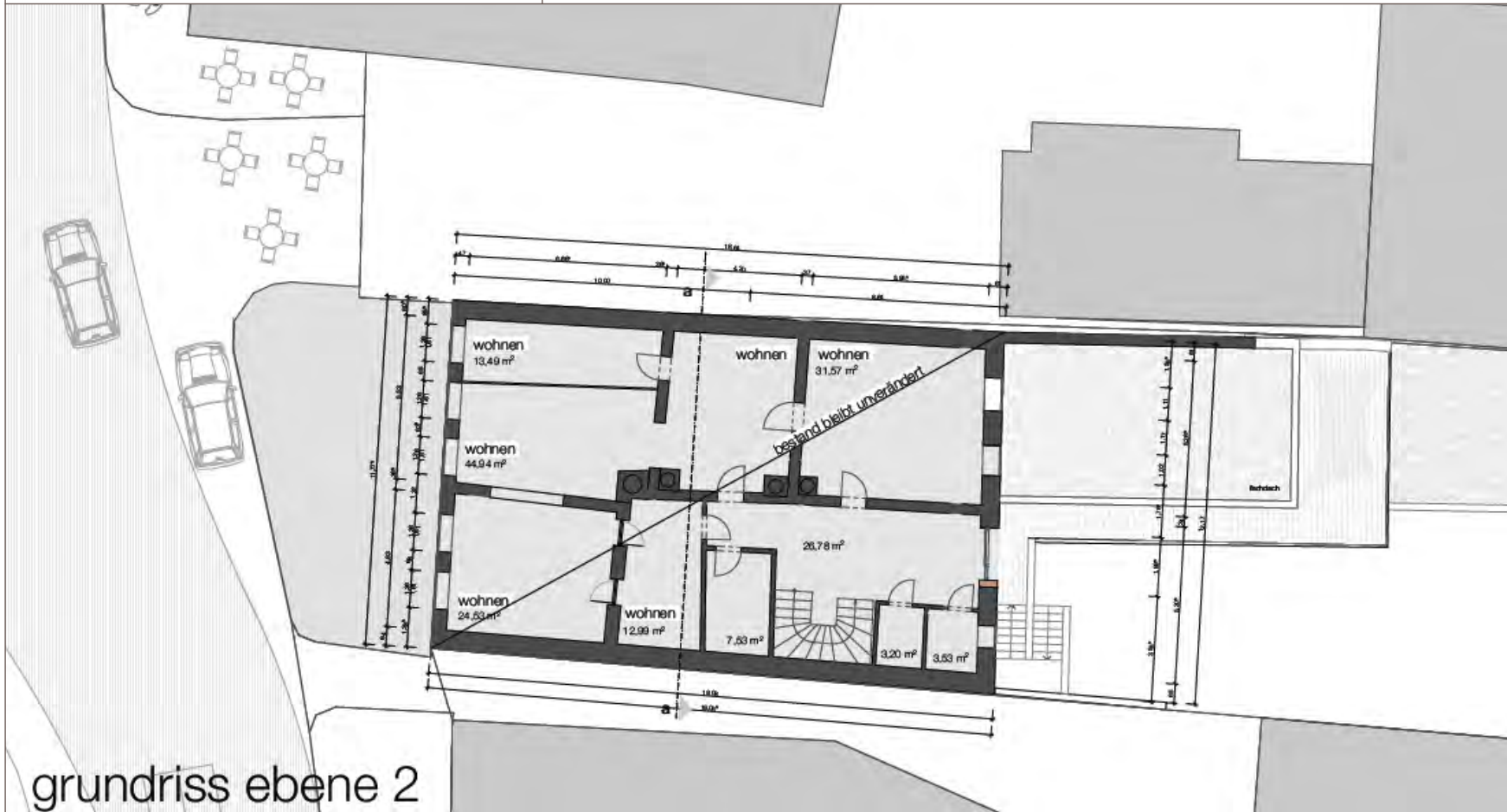
grundriss ebene 1

nutzfläche ca. 185 qm\_einteilung & nutzung frei wählbar

franz aufschläger | raimundsreut 113-117 | 94545 hohenau | tel: 08558\_2436 | mobil: 0171\_4116093 | e-mail: aufschlaeger@gmx.de

# expose

"sp 9" - umbau & sanierung des bestehenden gebäudes  
zu einem büro- und geschäftshaus\_stadtplatz 9 in 94078 freyung



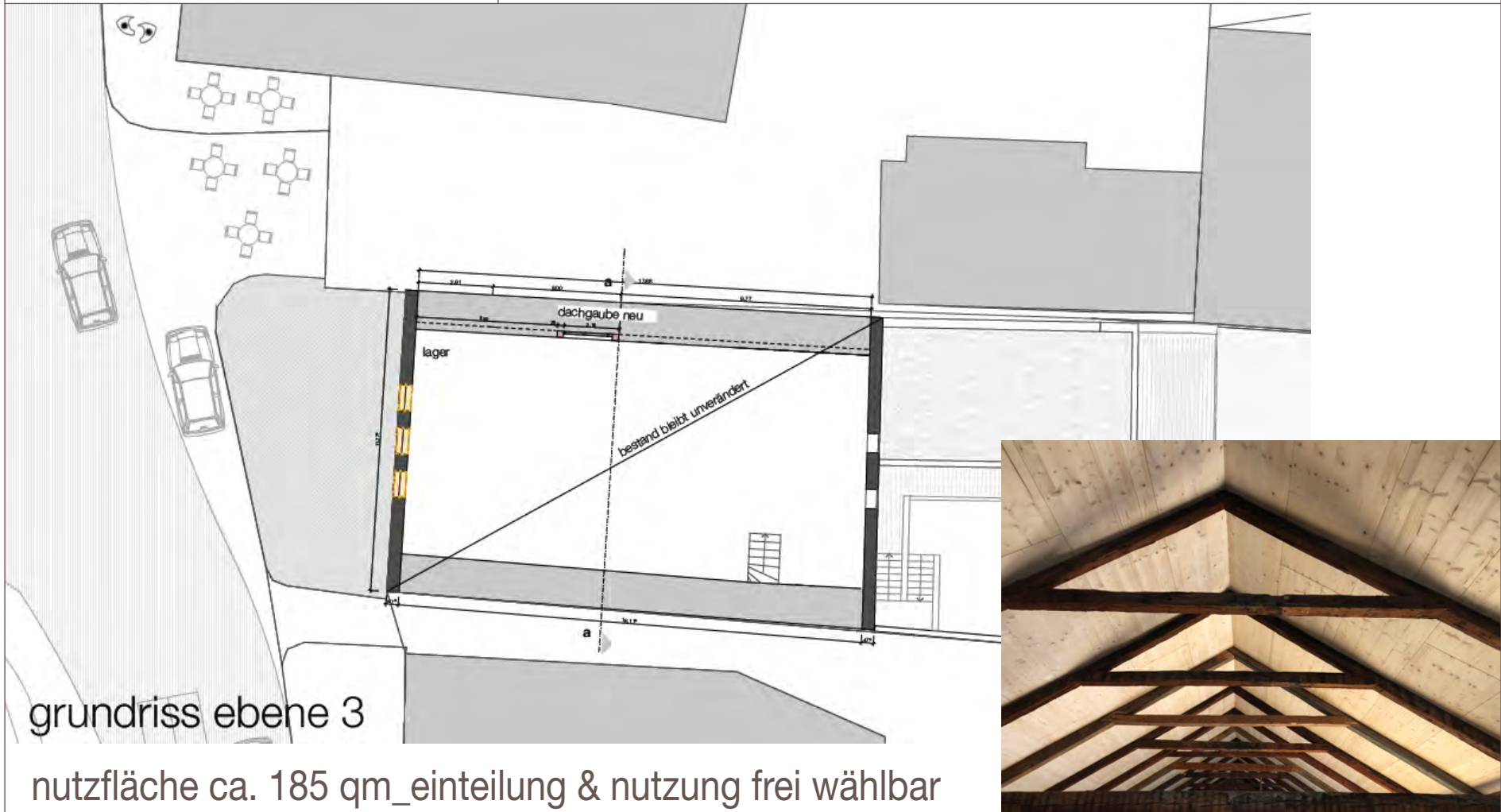
grundriss ebene 2

nutzfläche ca. 185 qm\_einteilung & nutzung frei wählbar

franz aufschläger | raimundsreut 113-117 | 94545 hohenau | tel: 08558\_2436 | mobil: 0171\_4116093 | e-mail: aufschlaeger@gmx.de

# expose

"sp 9" - umbau & sanierung des bestehenden gebäudes  
zu einem büro- und geschäftshaus\_stadtplatz 9 in 94078 freyung



grundriss ebene 3

nutzfläche ca. 185 qm\_einteilung & nutzung frei wählbar

franz aufschläger | raimundsreut 113-117 | 94545 hohenau | tel: 08558\_2436 | mobil: 0171\_4116093 | e-mail: aufschlaeger@gmx.de

## 1 Der Standort

- Am Stadtplatz der Fachhochschul- und Kreisstadt Freyung (Zentrum)
- Im „bevorzugt zu entwickelnden Mittelzentrum“ (LEP) des Landkreises Freyung-Grafenau
- Busanbindung (2 min. entfernt)
- Zielort der touristisch genutzten Iltalbahn von Passau nach Freyung
- Kurort mit rund 80.000 Kurübernachtungen und über 200.000 touristischen Übernachtungen
- Bundeswehrstandort mit 580 Soldaten
- Direkt neben dem vier-Säle-Cineplex Freyung
- Landesgartenschau 2022 am Geyersberg sowie Polizeiakademie in Planung

## 2 Das Gebäude

- Grundrisskonzept und Bautechnik ermöglichen eine individuelle Raumplanung
- Raumaufteilung nach den Wünschen des Mieters frei konzipierbar
- Modernes Architekturkonzept mit großzügigen Raumhöhen
- Energieeffiziente, ökologische und zukunftsweisende Bauweise
- Geringe Betriebskosten
- Hochwertiger Schallschutz
- Behindertengerechte Zugänge und Parkplätze neben dem Gebäude
- Zentrale Aufzugsanlage möglich