

INVESTIEREN SIE IN FREYUNG



Verfügbare Gewerbeflächen

DIE LAGE

Das heutige Freyung hat sich als moderner Bildungs-, Forschungs-, Handels- und Dienstleistungsstandort etabliert. Als Bundeswehr- und Behördenstandort bietet Freyung nicht nur attraktive und qualifizierte Arbeitsplätze, sondern auch entsprechende Infrastruktureinrichtungen und Einkaufsmöglichkeiten. Neben einem umfangreichen Angebot an Kindertagesstätten befinden sich auch alle Schularten am Ort. Fachschulen der verschiedensten Richtungen sowie der Technologicampus der Fachhochschule Deggendorf runden das Angebot ab.

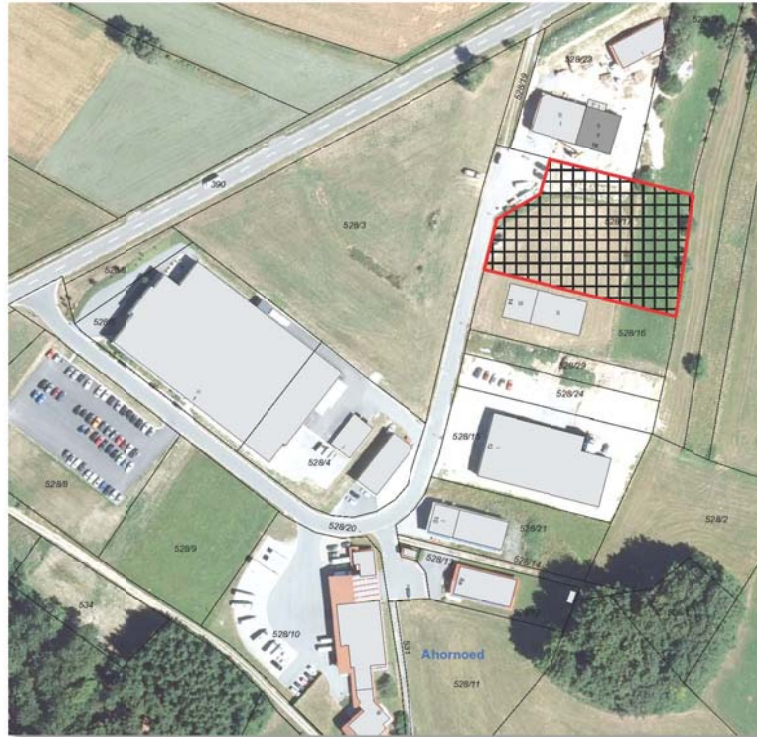
Neben verschiedensten Handwerks-, Handels- und Dienstleistungsbetrieben haben auch international agierende Firmen ihren Sitz in Freyung. Betriebsansiedlungen werden durch günstige Grundstückspreise, hochmotivierte und bestens ausgebildete Fachkräfte sowie öffentliche Förderprogramme unterstützt. Der Breitbandausbau ist weitgehend abgeschlossen, in den Gewerbegebieten Speltenbach-Steinäcker und Freyung-Bahnhof stehen Glasfaseranschlüsse für jedes Grundstück zur Verfügung.

Nahe der Bundesstraße 12 Passau – Tschechien und der Bundesstraße 533 nach Grafenau gelegen, bietet Freyung beste Voraussetzungen für Betriebe, denen motivierte und gut ausgebildete Mitarbeiter in einem intakten und gesunden Umfeld wichtiger sind als eine „gute Adresse“ in Ballungsräumen. Durch die Grenznähe kann außerdem der Markt im Nachbarland Tschechien erschlossen und bei Bedarf auf das dortige Fachpersonal zurückgegriffen werden.

Investieren Sie jetzt!

Nachfolgend finden Sie eine Auflistung der derzeit verfügbaren Gewerbeflächen:

a) GEWERBEGEBIET SPELTENBACH-STEINÄCKER



Flächen

Nur noch 1 Parzelle frei: **3.429 qm**

Voll erschlossen, sofort bebaubar! Eigentümer: Stadt Freyung

Preise

Grundstückskaufpreis Verhandlungsbasis	auf Anfrage
Erbaurechtsbestellung mit jederzeitiger Umwandlung in Kaufvertrag möglich	auf Anfrage
Straßenerschließungskosten	rund 13,- €/ qm

Erschließung

Alle Grundstücke sind voll erschlossen mit Straße, Wasser, Abwasser, Strom, Gas, Glasfaseranschluss (ab 11/2016).

b) MISCHGEBIET KREUZBERG-ANGER



Flächen

Insgesamt noch 4 Parzellen frei: Größe **zwischen ca. 800 und 2.000 qm**. Der Zuschnitt kann den Wünschen des Käufers angepasst werden. Verfügbare Fläche gesamt: **5.412qm**
Sofort bebaubar! Eigentümer: Stadt Freyung

Preise

Grundstückskaufpreis Verhandlungsbasis	auf Anfrage
Erbbaurechtsbestellung mit jederzeitiger Umwandlung in Kaufvertrag	auf Anfrage
Straßenerschließungskosten	noch nicht bekannt

Erschließung

Alle Grundstücke sind erschlossen mit Wasser, Abwasser, Strom, Gas, Breitbandanschluss (ab 11/2016 mit ca. 50 MBit/s). Zufahrt vorhanden. Straße wird erst nach einer Bebauung endgültig hergestellt.

c) GEWERBEGEBIET FREYUNG-BAHNHOF



Flächen

Insgesamt noch 2 Parzellen frei: Parzelle 1 mit **2.720 qm** und Parzelle 2 (ggf. teilbar) mit **6.888 qm**

Komplett erschlossen, sofort bebaubar! Die Grundstücke befinden sich in Privatbesitz.

Preise

Grundstückskaufpreis Verhandlungsbasis	auf Anfrage
Vergabe von Parzelle 1 im Erbbaurecht	auf Anfrage
Straßenerschließungskosten	ca. 20,-- €/ qm

Erschließung

Alle Grundstücke sind voll erschlossen mit Straße, Wasser, Abwasser, Strom, Glasfaseranschluss (ab 11/2016). Parzelle 1 auch mit Gasanschluss.

WICHTIGES IN KÜRZE

- Niedrige Grundstückspreise bei flexiblen Bedingungen
- Unternehmerfreundliches Klima, günstiges Lohnniveau
- Gut ausgebaute IT-Infrastruktur (fast flächendeckend bis 30 MBit/s, im Hauptort bis 100 MBit/s; Glasfaseranschluss in den Gewerbegebieten)
- Höchstfördergebiet nach der Gemeinschaftsaufgabe „Verbesserung der regionalen Wirtschaftsstruktur“ (nicht-prädefiniertes C-Fördergebiet)
- Gut ausgebildete Arbeitskräfte (sämtliche Schulen bis hin zum Gymnasium vor Ort)
- Nähe zur Universität Passau und Fachhochschule Deggendorf – Technologiecampus Freyung
- Vielfältige Kinderbetreuungsangebote (Kindergärten, Waldkindergarten, Kinderkrippe, Großtagespflege) in ausreichender Zahl
- Gute überörtliche Verkehrsanbindung durch die Lage an der B 12 (Passau – Tschechien; Autobahnzubringer zur BAB 3) und der B 533 nach Grafenau
- Beste Wohn- und Lebensqualität in einem natürlichen und gesunden Umfeld mit zwei Nationalparks in unmittelbarer Nähe
- Hervorragende Freizeit-, Erholungs- und (Winter-) Sportmöglichkeiten durch vielfältige touristische Einrichtungen und Kulturangebote

Ihre Ansprechpartner bei der

Stadt Freyung, Rathausplatz 1, 94078 Freyung

Kurt Grünberger

Telefon +49 8551 588-171

Telefax +49 8551 588-271

E-Mail gruenberger@freyung.de

Bernhard Gsödl

Telefon +49 8551 588-137

Telefax +49 8551 588-237

E-Mail gsoedl@freyung.de