

# Wohn-/Geschäftsräume im Zentrum zu vermieten

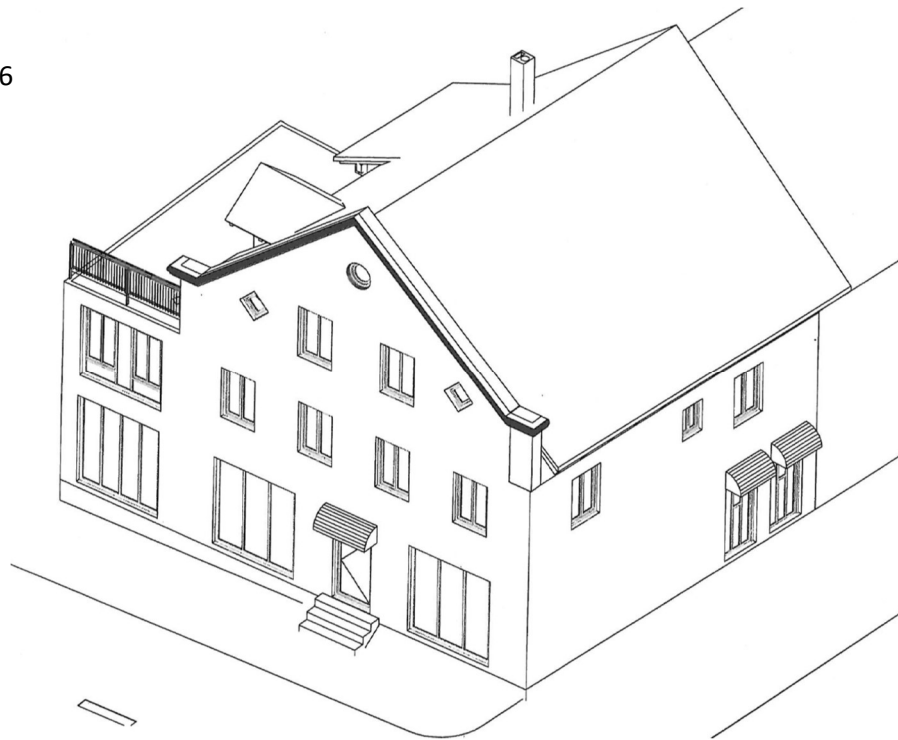
direkt am Stadtplatz, Parkhaus Stadtplatzcenter ca. 100 m entfernt

1. Obergeschoss ca. 110 m<sup>2</sup>; eigener Eingang; geeignet für Wohnung/Büro/Praxis usw., Zugang nicht barrierefrei

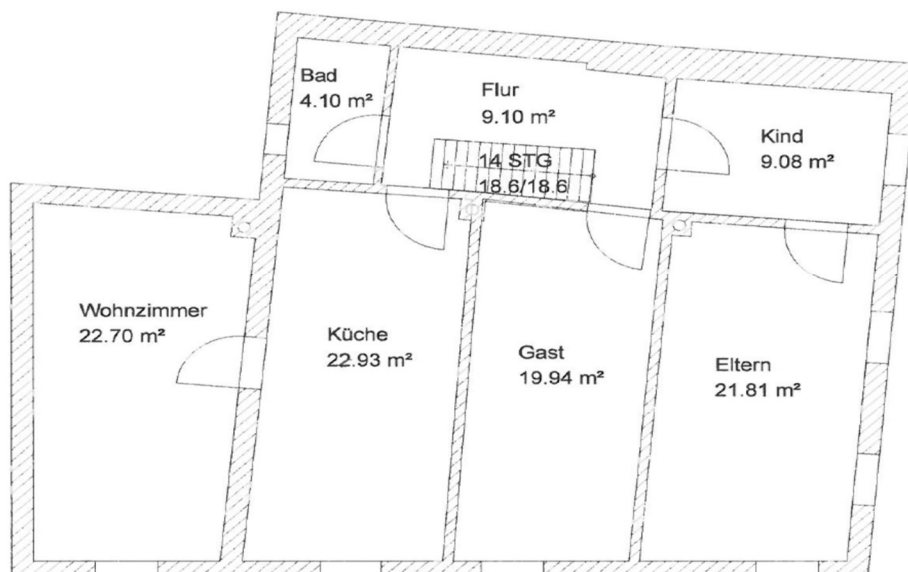
**Das Anwesen ist zu sanieren und wird nach den Wünschen des Interessenten umgestaltet. Nachstehender Plan stellt deshalb lediglich einen Vorschlag dar, wie die Umgestaltung aussehen könnte.**

## **Kontakt:**

Tel. 08551/72 86



Ansicht Stadtplatz (geplant)



Grundriß Wohnung 1. OG (Bestand)